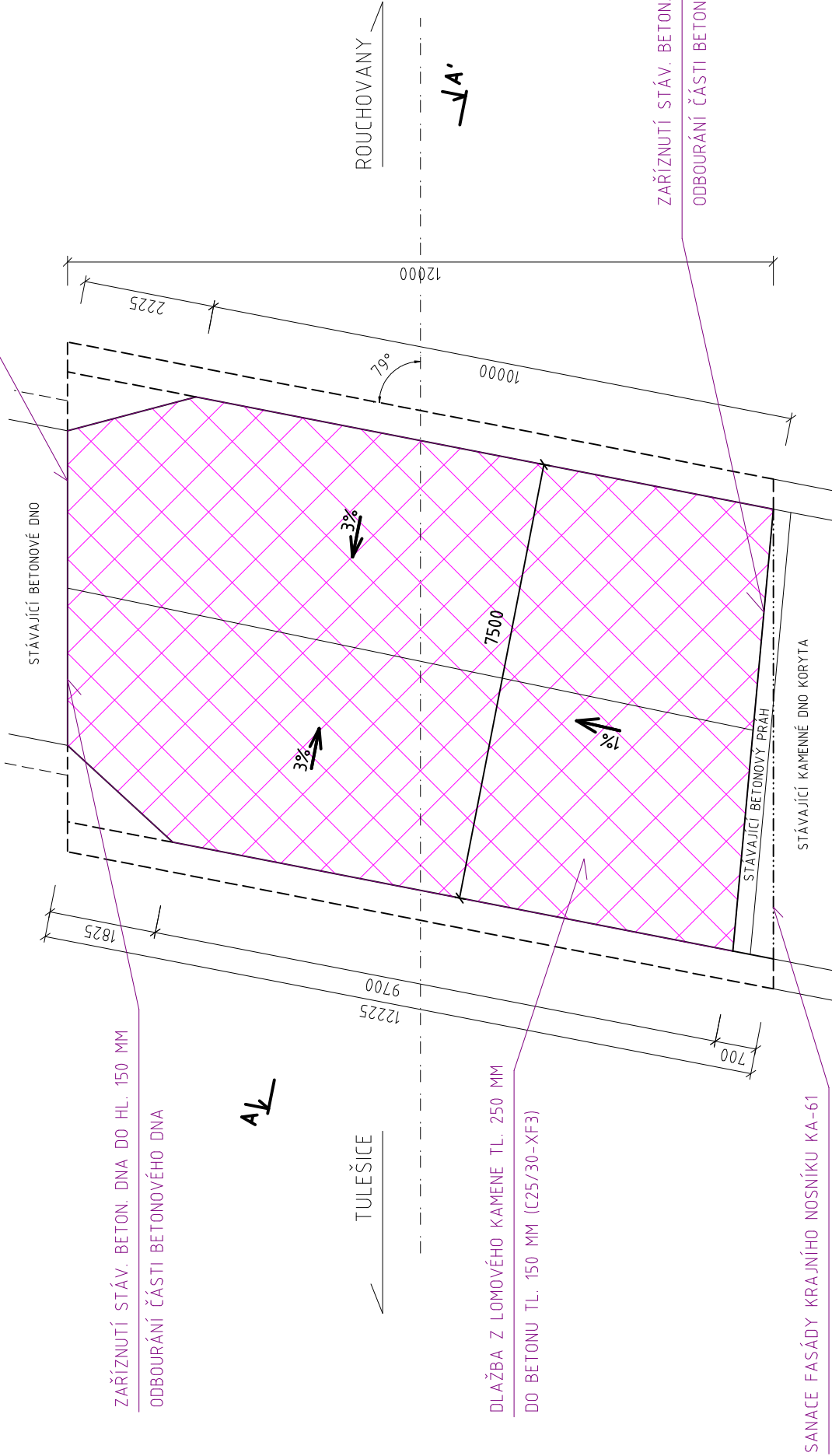


PŮDORYS  
ÚPRAVY V KORYTĚ

M 1:100 / A3

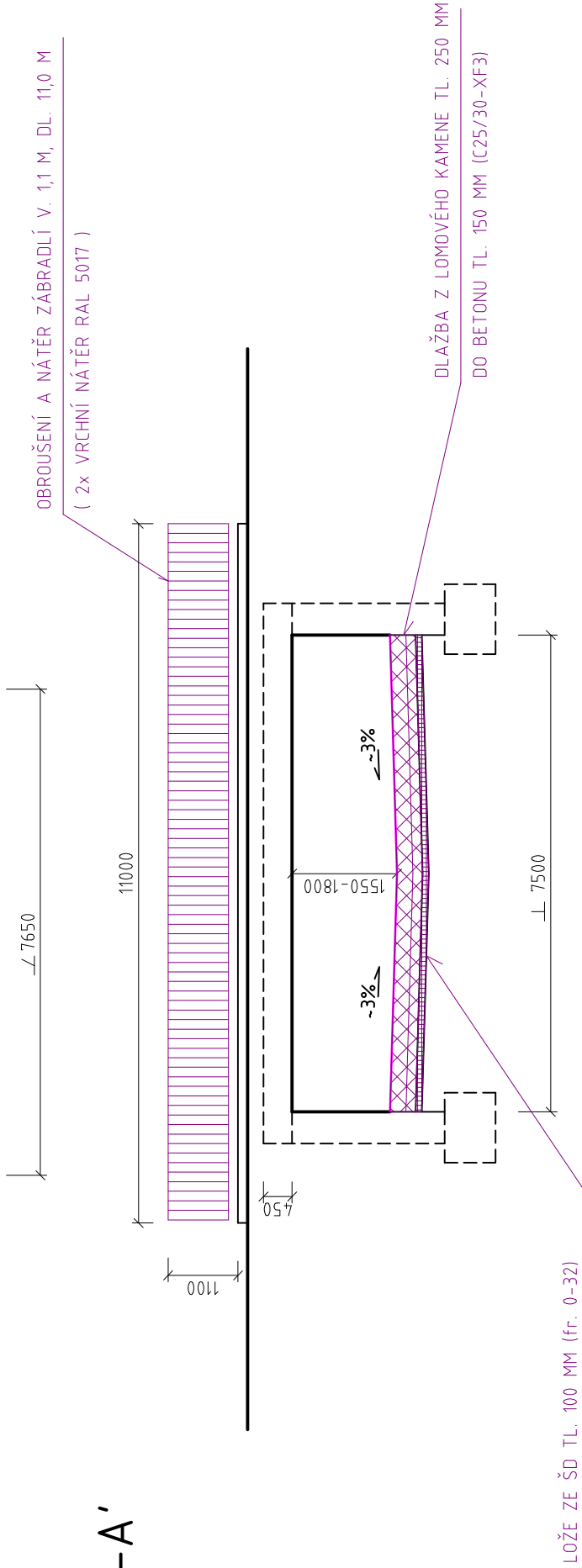
SANACE FASÁDY KRAJNÍHO NOSNÍKU KA-61



NAVŘZENÁ STAVEBNÍ ÚDRŽBA

1. ODKOP A ODSTRANĚNÍ NÁNOSŮ V KORYTĚ TL. ~ 500 MM
2. ZARÍZNUTÍ STÁVAJÍCÍHO BETONOVÉHO PRAHU NA NÁVODNÍ STRANĚ DO HL. 150 MM, ODBOURÁNÍ ČÁSTI PRAHU PRO NAPOJENÍ DLAŽBY
3. ZARÍZNUTÍ STÁVAJÍCÍHO BETONOVÉHO DNA NA POVODNÍ STRANĚ DO HL. 150 MM, ODBOURÁNÍ ČÁSTI DNA PRO NAPOJENÍ DLAŽBY
4. VYBUDOVÁNÍ HUTNĚNÉHO LOŽE POD DLAŽBU ZE ŠD TL. 100 MM (fr. 0-32)
5. ZPEVNĚNÍ KORYTA DLAŽBOU Z LOMOVÉHO KAMENE DO BETONU (250 MM + 150 MM) S VYSPÁROVÁNÍM, BETON C25/30-XF3
6. PLOŠNÁ SANACE FASÁD KRAJNÍCH ŽB NOSNÍKŮ KA-61 DL. 7,30+5,45 M, V. 0,45 M ( OČIŠTĚNÍ VÝZTUŽE A NESOUDRŽNÝCH ČÁSTÍ BETONU, PASIVACE VÝZTUŽE, PLOŠNÁ SANACE SPECIÁLNÍ SANAČNÍ MALTOU )
7. MECHANICKÉ OBROUŠENÍ A OČIŠTĚNÍ ZÁBRADLÍ, OBNOVA PKO ( 2x VRCHNÍ NÁTĚR RAL 5017 )

ŘEZ A-A'



LOŽE ZE ŠD TL. 100 MM (fr. 0-32)

MOST 396-003 REŠICE